



## Lösungen für Solar- und Photovoltaikanlagen

### Premium Kabelbinder T-Serie für die Außenanwendung

Die Kabelbinder der T-Serie aus UV-witterungsstabilem Polyamid 6.6 bieten eine hohe Haltekraft sowie Zugfestigkeit und sorgen für ein sicheres Kabelmanagement selbst bei sehr hoher UV-Strahlung.

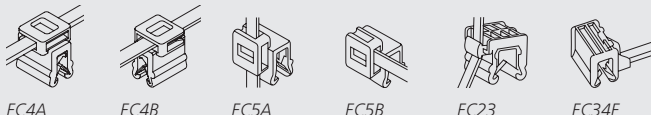
Art.-Nr.	Typ	Länge L	Breite W	Bündel ø min.	Bündel ø max.
111-01960	T18R	100,0	2,5	1,5	22,0
111-03260	T30R	150,0	3,5	1,5	35,0
111-03460	T30L	198,0	3,5	1,5	50,0
111-05060	T80R	205,0	4,7	1,5	55,0
111-08290	T80I	305,0	4,7	1,5	85,0
111-05460	T80L	390,0	4,7	1,5	110,0
111-14860	T150R(H)	365,0	7,6	5,0	100,0

Alle Angaben in mm.



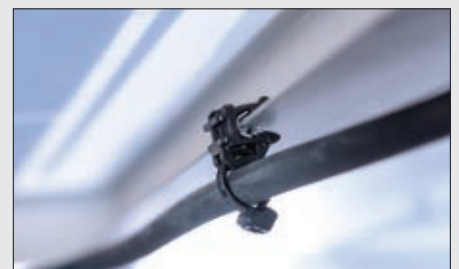
### Befestigungskabelbinder zur Kantenmontage EdgeClip

Vormontierte 4,6 mm breite Kabelbinder mit Befestigungsclip zur Befestigung auf der Kante des Solarprofils. Einfache Montage durch Aufstecken der Metallklammer auf die Profilkante des Moduls und Verschließen des Kabelbinders. Die Kabelführung kann quer oder parallel zur Kante erfolgen.



Art.-Nr.	Typ	Länge L	Kabelführung	Kantenstärke	Bündel ø max.
156-00948	T50ROSEC4A	200,0	Parallel vor Profilkante	1,0 - 3,0	45,0
156-01153	T50ROSEC4B	200,0	Quer zur Profilkante	1,0 - 3,0	45,0
156-03219	T50ROSEC5A	200,0	Parallel neben Profilkante	1,0 - 3,0	45,0
156-03064	T50ROSEC5B	200,0	Quer neben Profilkante	1,0 - 3,0	45,0
156-00843	T50ROSEC23	200,0	Parallel neben Profilkante	3,0 - 6,0	45,0
126-00427	T50SOSEC34E	155,0	Parallel neben Profilkante	1,0 - 3,0	35,0

Alle Angaben in mm.



### Kantenclip zur Parallelführung von bis zu zwei Solarleitungen

Der EC1-3SPDHC6-7 ist perfekt für die Verlegung von Solarleitungen. Der Clip wird von Hand auf die Kante des Solarmoduls aufgesteckt. Danach können ein oder zwei Leitungen durch einfaches Eindrücken sicher befestigt und geführt werden.

Art.-Nr.	Typ	Länge L	Breite W	Kantenstärke	Bündel ø min - max.	VPE
151-04010	EC1-3SPDHC6-7	21,9	14,0	1,0 - 3,0	5,8 - 6,8	100 Stck.
151-03846	EC1-3SPDHC6-7	21,9	14,0	1,0 - 3,0	5,8 - 6,8	1.000 Stck.

Alle Angaben in mm.



## Kantenclip aus Edelstahl, Typ MSC2 zur Parallelführung von bis zu zwei Solarleitungen

Die MSC2 Clips sind perfekt für die Verlegung von Solarleitungen. Die Clips werden von Hand auf die Kante der Solarmodule aufgesteckt. Danach können ein oder zwei Leitungen durch einfaches Eindrücken sicher befestigt und geführt werden. Die Clips aus Edelstahl sind auch für den Einsatz unter extremsten Witterungsbedingungen geeignet.

Art.-Nr.	Typ	Länge L	Breite W	Bündel ø min.	Bündel ø max.
151-00982	MSC2	24,1	13,0	5,0	7,6
151-01699	MSC2LP	17,0	9,50	4,1	7,0

Alle Angaben in mm.

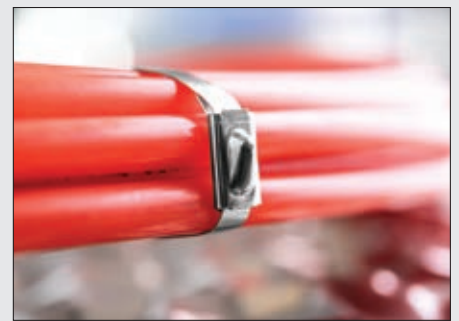


## Edelstahlkabelbinder MBT

Die rostfreien Edelstahlkabelbinder der MBT-Serie sind für den Einsatz unter extremsten Bedingungen geeignet. Sie sind ideal für Anwendungen bei denen hohe Anforderungen, z. B. an die Zugfestigkeit, bestehen.

Art.-Nr.	Typ	Länge L	Breite W	Bündel ø min.	Bündel ø max.
111-93058	MBT5SS	127,0	4,6	12,0	25,0
111-93088	MBT8SS	201,0	4,6	17,0	50,0
111-93148	MBT14SS	362,0	4,6	17,0	102,0
111-93208	MBT20SS	521,0	4,6	17,0	152,0

Alle Angaben in mm.



## Warmschrumpfschlauch mit Innenkleber MA47

Dieser Schrumpfschlauch mit einer Schrumpfrate von 4:1 zeichnet sich durch eine zuverlässige Isolation und Schutz vor Luftfeuchtigkeit und anderen Umwelteinflüssen aus.

Art.-Nr.	Typ	Länge L	ø Liefermaß min.	ø nach Schrumpfung max.
323-20080	MA47-8/2	1,0 m	8,0	2,0
323-20120	MA47-12/3	1,0 m	12,0	3,0
323-20190	MA47-19/6	1,0 m	22,0	6,0
323-20300	MA47-30/8	1,0 m	33,0	8,0
323-20400	MA47-40/12	1,0 m	40,0	12,0

Alle Angaben in mm.



## Warmschrumpfschlauch 3:1, schwarz mit Innenkleber in einer Spenderbox HIS-A

Der thermoplastische Innenkleber bietet eine gute Isolation gegen Luftfeuchtigkeit und zur Zugentlastung.

Art.-Nr.	Typ	Länge L	ø Liefermaß min.	ø nach Schrumpfung max.
308-10300	HIS-A-3/1	10 m	3,0	1,0
308-10600	HIS-A-6/2	5 m	6,0	2,0
308-10900	HIS-A-9/3	5 m	9,0	3,0
308-11200	HIS-A-12/4	5 m	12,0	4,0
308-11800	HIS-A-18/6	4 m	19,0	6,0
308-12400	HIS-A-24/8	3 m	24,0	8,0

Alle Angaben in mm.



Weitere Lösungen und Informationen finden Sie unter [www.HellermannTyton.de/competence-hubs/solar](http://www.HellermannTyton.de/competence-hubs/solar)

Schnell und professionell!